

日本のクラブハウスの現在と未来

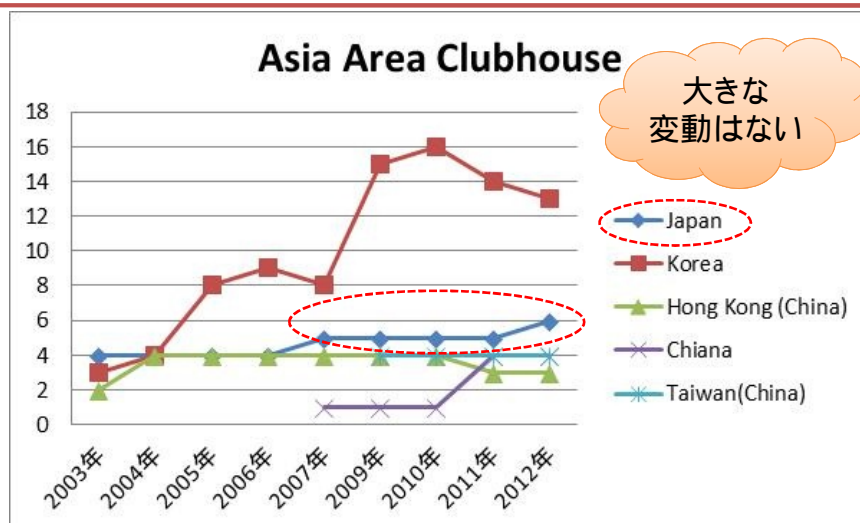
日本クラブハウス連合
(Japan Clubhouse Coalition)

日本クラブハウス連合
(Japan Clubhouse Coalition)

<http://www.clubhouse.or.jp>

1

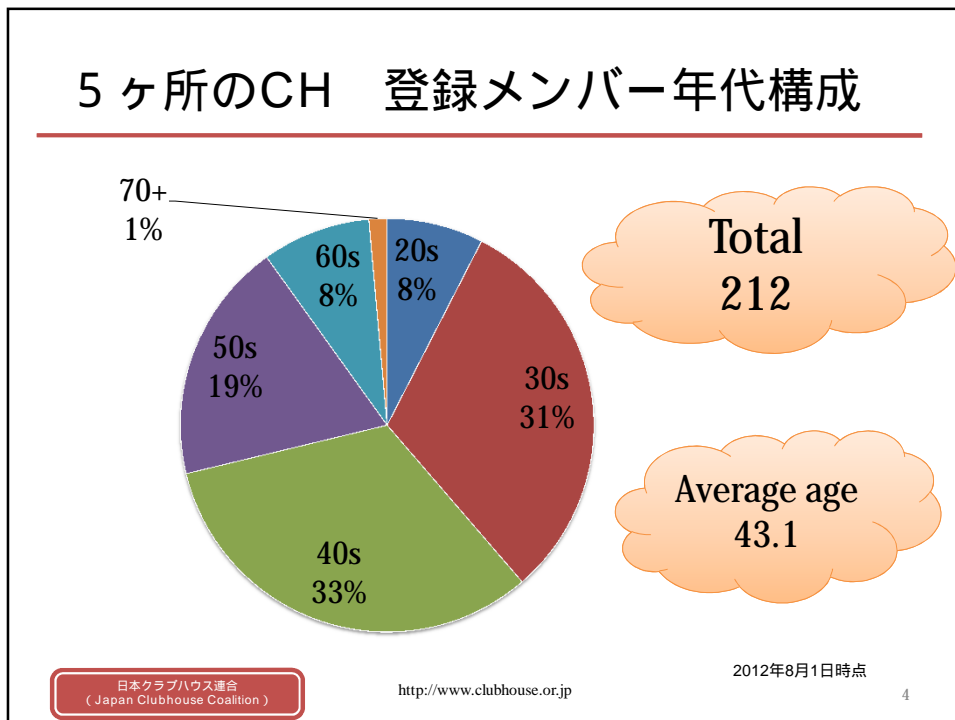
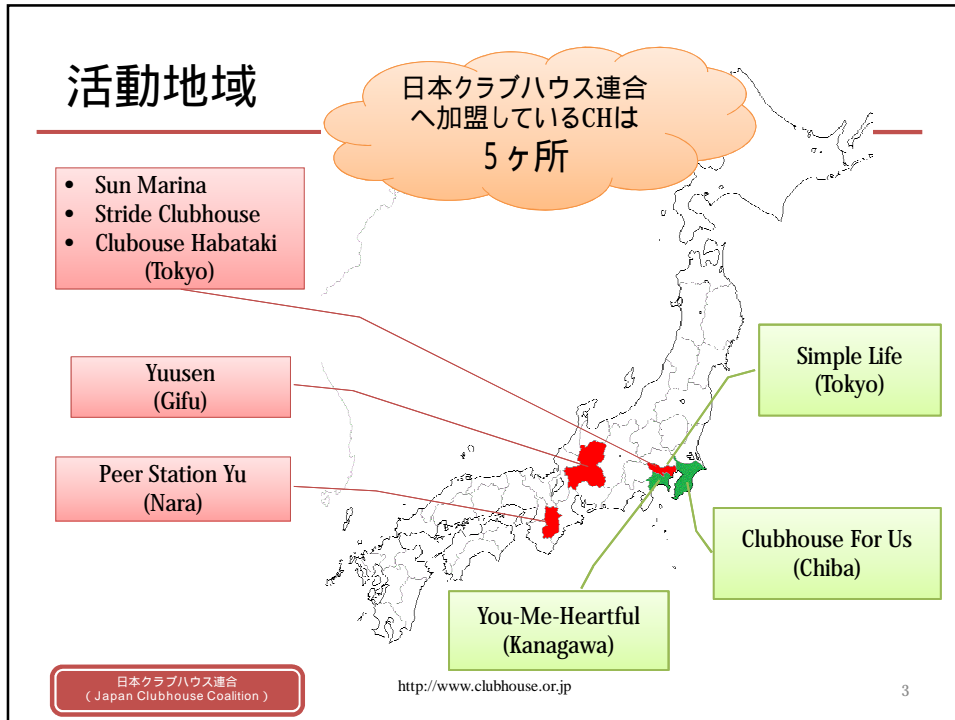
アジア地域のクラブハウス推移



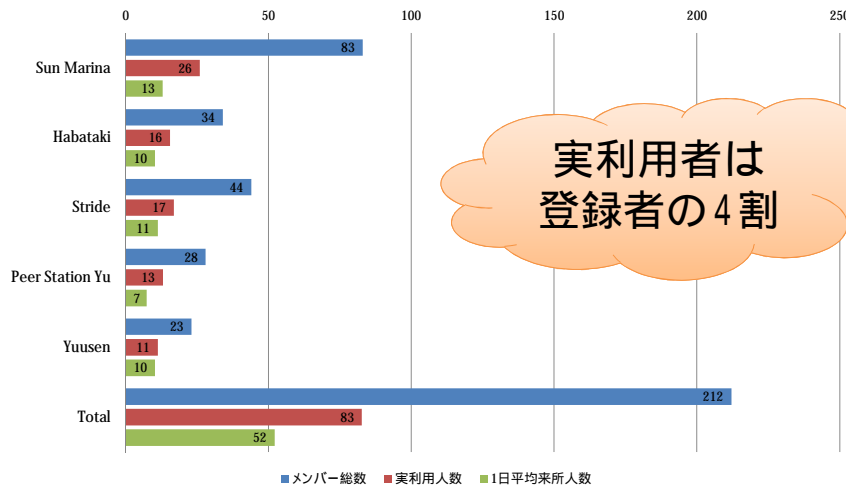
日本クラブハウス連合
(Japan Clubhouse Coalition)

<http://www.clubhouse.or.jp>

2



メンバーのクラブハウス利用状況



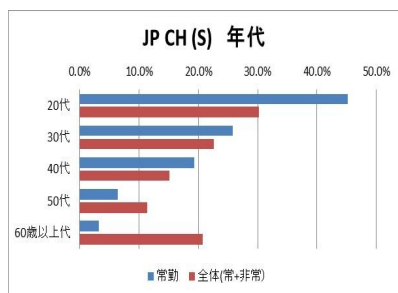
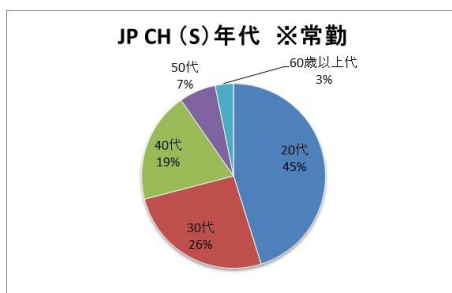
実利用者は
登録者の4割

日本クラブハウス連合
(Japan Clubhouse Coalition)

<http://www.clubhouse.or.jp>

5

5ヶ所のCHにおけるスタッフ状況



Full Time Staff: 16
Part Time Staff: 11

常勤職員の年齢が
比較的若い

日本クラブハウス連合
(Japan Clubhouse Coalition)

<http://www.clubhouse.or.jp>

6

法律改正という大きな壁



- 「障害者自立支援法」という新たな法制度が導入(2006年～)
- 日本における社会福祉全体の枠組みを大きく変える
- 精神保健福祉領域においても大きな影響を受け、活動内容および運営方法の検討
- クラブハウスモデルがもつ、包括的かつ柔軟な取り組みが困難となる。

日本クラブハウス連合
(Japan Clubhouse Coalition)

<http://www.clubhouse.or.jp>

7

障害者自立支援法に伴う課題

安定した運営資金の確保が困難

行政等へ提出する書類や事務業務の増加

スタッフがユニット活動などに携わる時間が減少し、クラブハウス全体の活動が停滞

メンバーの権利縮小や選択肢の減少

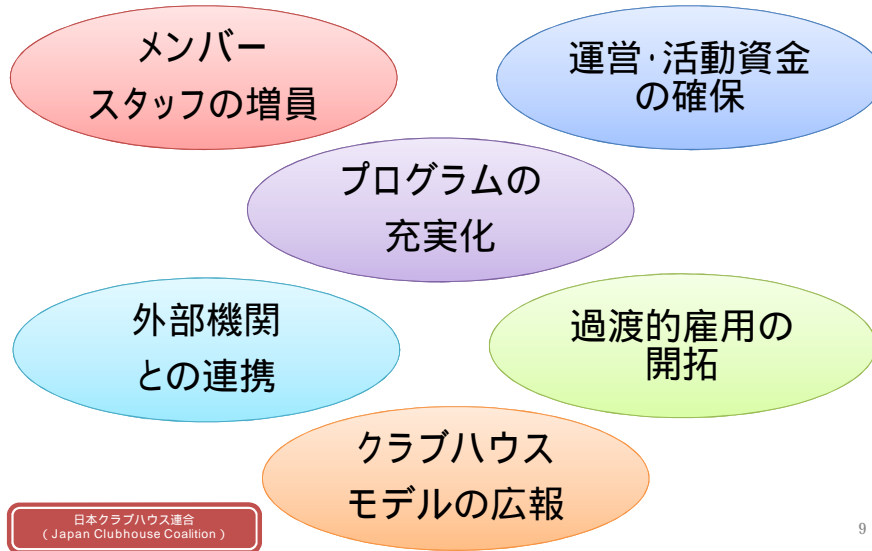
2012年8月意見集約

日本クラブハウス連合
(Japan Clubhouse Coalition)

<http://www.clubhouse.or.jp>

8

課題解決へ向けてのポイント



未来へ向かっての第一歩

